

# LATTE MAKEUP



TikTok  
@ millieleer



# INSIGHTS FROM TIKTOK

Il **latte makeup** è elegante e delicato, un look sofisticato che avvolge il viso con tonalità calde e vellutate, ispirate al latte e al caffè. Un trend versatile che ha conquistato tutti, anche le **#beautyicons** di oggi, come Hailey Bieber. Unisce sfumature **nude, beige e marroni** per occhi, labbra e guance, donando un aspetto naturale e radioso.

## Latte vibes, always

Definisce e valorizza i lineamenti del viso con delicatezza: bronzer, ombretto, lipstick... adatto a tutti i tipi di pelle.





PANTONE®

Color of  
the Year  
2025

PANTONE®

Mocha Mousse  
17-1230



## Mocha, espresso and latte obsession

*"Sostenuto dal nostro desiderio di piaceri quotidiani, PANTONE 17-1230 Mocha Mousse esprime un livello di ponderata indulgenza. Sofisticato e lussureggiante, ma allo stesso tempo un classico senza pretese, PANTONE 17-1230 Mocha Mousse estende la nostra percezione dei marroni dall'essere umile e radicata ad abbracciare aspirazioni e lusso. Infuso di sottile eleganza e raffinatezza terrosa, PANTONE 17-1230 Mocha Mousse presenta un tocco di glamour discreto e delicato."*

**Leatrice Eiseman, Direttore esecutivo di  
Pantone Color Institute**





# MOCHA PALETTE

RAW MATERIALS FOR FORMULATORS



SANDREAM MAJESTIC  
RHUBARB



SANDREAM SACHET  
BRONZE



SANDREAM DIAMOND  
SUNNY GOLD



SANDREAM ELDORADO  
SATIN BRONZE



SANDREAM TC CAMEL



CAMPO SIDDHA  
KARUSHALAI



# BRONZER STICK INGREDIENTS

#tiktokmeetsformulation

## TC Camel

INCI: Mica, Iron Oxides, Titanium Dioxide, Carmine

TC Camel è una perla chiara a base di mica naturale con un effetto perlato intenso e brillante, che dona alle formulazioni cosmetiche un aspetto attraente e raffinato. La granulometria fine (10-60  $\mu\text{m}$ ) garantisce un'applicazione omogenea e un'illuminazione naturale.



## Majestic Rhubarb

INCI: Mica, Iron Oxides Red

Majestic Rhubarb è una perla a base di mica naturale a granulometria fine (10-60  $\mu\text{m}$ ) che garantisce una coprenza eccellente e un effetto opaco. La sua versatilità la rende ideale per numerose applicazioni cosmetiche.



MAKE UP



# BRONZER STICK INGREDIENTS

#tiktokmeetsformulation

## Sebumol PGPR

INCI: Polyglyceryl-3 Polyricinoleate



ZSCHIMMER & SCHWARZ

Sebumol PGPR è un emulsionante W/O di origine vegetale multifunzionale con effetto protettivo della barriera cutanea che nelle formulazioni anidre migliora la struttura e l'applicazione della formula. La sua forma liquida lo rende facile da integrare in diverse formulazioni, pratico da usare e caratterizzato da eccellente compatibilità e stabilità.



## Campo Clear Colorless Ceramide Oil Complex

INCI: Olea europaea fruit Extract



Campo Clear Colorless Ceramide Oil Complex, estratto dal frutto dell'Oliva, è un attivo lipo-solubile con azione idratante. Grazie all'avanzata tecnologia di estrazione il prodotto imita la struttura e le funzioni delle ceramidi della pelle umana. Disponibile nelle versioni liquida idro-solubile, Campo Ceramide 3 (III) Liquid, e solida anfifilico, Campo Ceramide 3 (III) Wax Flakes.



## SDI Tapioca Starch

INCI: Tapioca Starch



SDI Tapioca Starch è un filler sostenibile per le formulazioni cosmetiche che aumenta scorrevolezza e adesione sulla pelle donando una piacevole texture leggera. L'amido di tapioca è un ingrediente versatile: agisce come addensante e stabilizzante, assorbe efficacemente gli oli riducendo la sensazione di unto e conferisce una consistenza setosa e liscia sulla pelle. Ottimo sostituto del talco.



MAKE UP





# ETERNAL PRESENT

## SOCIAL & COSMETICA

Non è un segreto, il mondo beauty è il più popolare su **TikTok** ed influenza l'ideale di bellezza nell'eterno presente che viviamo.

*‘Oggi avvertiamo la sensazione di vivere un continuo presente a causa di eccesso di informazione e stimoli. Un sentore illusorio ma intenso che elimina la prospettiva sul futuro e sul passato. La soluzione?*

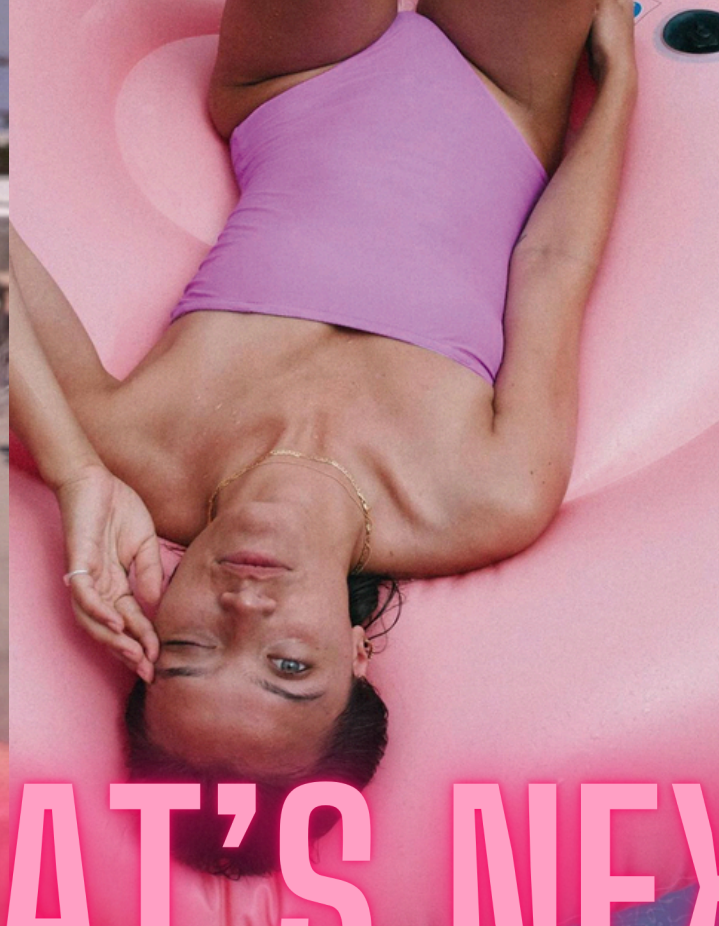
*Riappropriarci del nostro tempo e spazio’*

Marc Augé

## L'ETERNO PRESENTE INFLUENZA ANCHE I TREND SOCIAL

L'Osservatorio in questa **#series** osserva il presente e lavora sul **qui e ora cosmetico** per un'immediata applicazione!





WHAT'S NEXT?





**BREGAGLIÒ**

*Personal Care*  

A Surfachem Company